

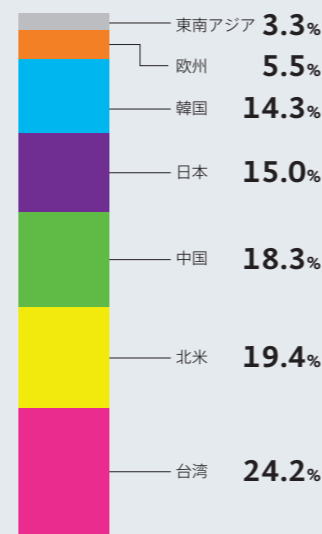
事業概要および連結財務ハイライト

半導体製造装置

- コータ/デベロッパ
- エッチング装置
- 成膜装置
- 洗浄装置
- ウェーハプローバ

スマートフォン、タブレットなどのモバイル端末や、ビッグデータの処理に必要な不可欠なデータセンターに多く使用されている半導体。IoT、AI、5Gの普及に加えて、ネットワーク、オンライン授業、遠隔診療などの利用が進み、今後さらに半導体の市場は拡大していきます。東京エレクトロンは、これら半導体の生産を担う多彩な半導体製造装置を、確かな技術サポートとともに提供しています。主な製品ラインアップとして、ウェーハ処理工程で使われるコータ/デベロッパ、エッチング装置、成膜装置、洗浄装置と、ウェーハ検査工程で使われるウェーハプローバを取り揃えています。また、先端パッケージング工程に用いられるウェーハボンディング/デボンディング装置なども取り揃えています。

地域別売上構成比



コータ/デベロッパ
CLEAN TRACK™
LITHIUS Pro™ Z



プラズマエッチング装置
Tactras™



ALD 装置
NT333™



枚葉成膜装置
Triase™



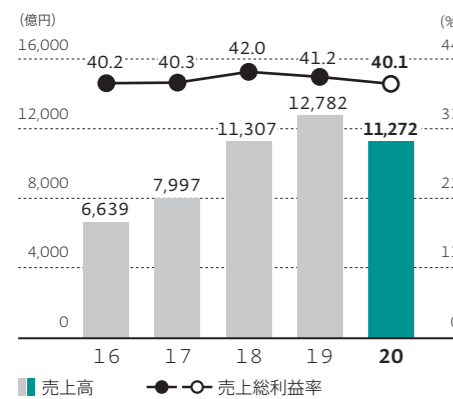
枚葉洗浄装置
CELLESTA™ -i



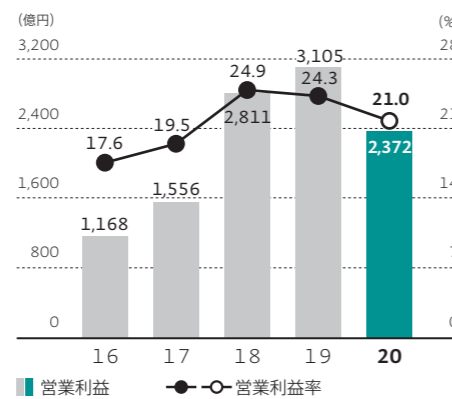
ウェーハプローバ
Precio™ XL



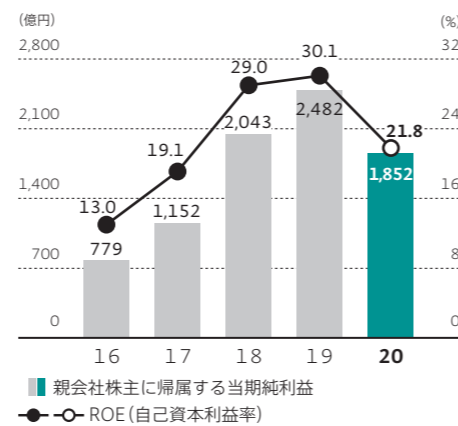
売上高および売上総利益率



営業利益および営業利益率



親会社株主に帰属する当期純利益
および ROE



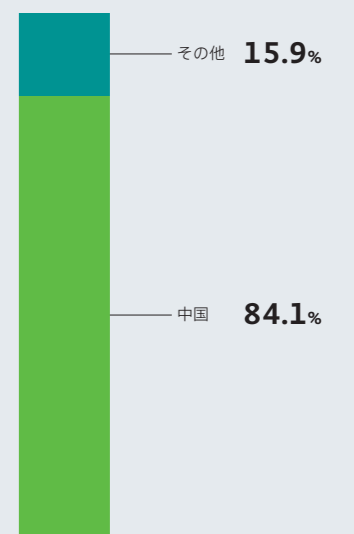
2016年3月期以前まで四捨五入にて表示しています億円、百万円、千円および米ドル単位未満の金額ならびに千株単位未満の株数は、本レポートの2017年3月期より切り捨てて表示しています。このため、2017年3月期以降においては、合計値が各項目に表示された数値の合計と一致しない場合があります。

FPD製造装置

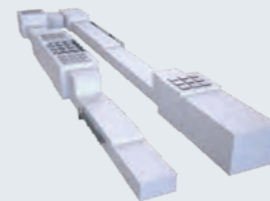
- FPDコータ/デベロッパ
- FPDエッチング/アッシング装置
- 有機ELディスプレイ製造用インクジェット描画装置

フラットパネルディスプレイ (FPD) は、テレビはもとより、スマートフォンやタブレットなどに使用されている、私たちの日常に欠かせない存在です。今後は折り曲げ可能なフレキシブルディスプレイや、より高精細な画像を実現する有機ELディスプレイにより、さらなる用途の拡大が予想されています。その生産を担う FPD コータ/デベロッパ、エッチング/アッシング装置を確かな技術サポートとともに提供しています。また、今後さらに拡大する有機ELディスプレイの市場に向けて、有機ELディスプレイ製造用インクジェット描画装置も取り揃えています。

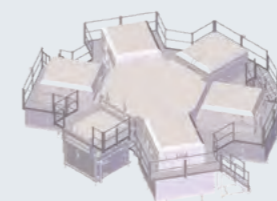
地域別売上構成比



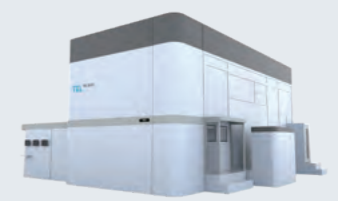
FPDコータ/デベロッパ
Exceliner™



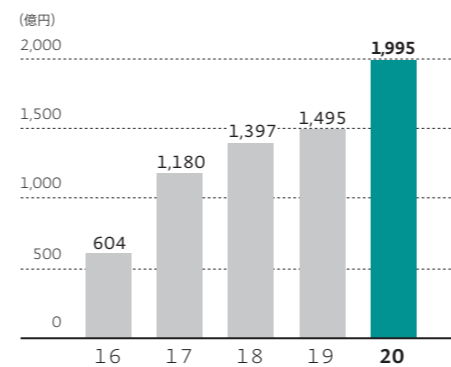
FPDプラズマエッチング/アッシング装置
Betelex™



有機ELディスプレイ製造用
インクジェット描画装置
Elius™

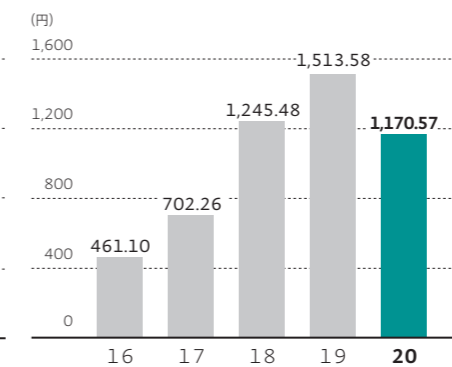


フリーキャッシュフロー



フリーキャッシュフロー = 営業活動によるキャッシュ・フロー + 投資活動によるキャッシュ・フロー (短期投資の増減を除く)

1株当たり当期純利益



1株当たり配当金

